

Il Test



I Test sono concepiti in modo che siano significativi nella valutazione delle abilità. Ogni Test comprende 20 esercizi grafici da completare con un programma CAD. Gli esercizi riguardano disegni o porzioni di disegni complessi da completare con un numero minimo di operazioni. Le singole prove sono orientate alla produzione di risultati grafici concreti, significativi per la valutazione dell'abilità nel disegno e che possono essere verificati direttamente dal candidato. Il Test viene corretto manualmente dall'esaminatore secondo le norme del Manual Question and Test Base (MQTB). Il tempo per il completamento del Test è fissato in un 1 ora. Per superare il Test è necessario rispondere correttamente al 75% dei quesiti.

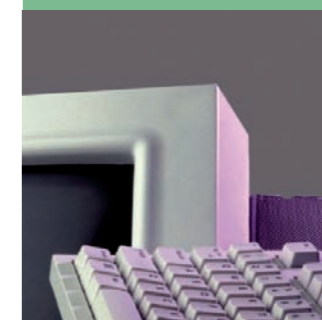


MQTB



Piazzale Rodolfo Morandi 2 - 20121 Milano tel. 02.7645501 - fax 02.76015717
e-mail: ecdl.cad@aicanet.it - www.aicanet.it - www.ecdl.it

marzo 2008



ECDL CAD

2D

LA CERTIFICAZIONE INFORMATICA PER DISEGNATORI E PROGETTISTI

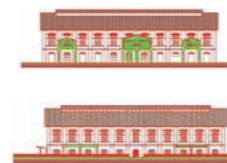
La Certificazione CAD



La certificazione CAD (Computer Aided Design) attesta la competenza di base nel disegno bidimensionale (2D) utilizzando programmi di progettazione assistita dal computer. Questo genere di programmi è il prerequisito per tutti i lavori di progettazione bidimensionale. L'obiettivo dell'esame è di accertare le capacità del candidato nell'eseguire le operazioni fondamentali del disegno automatico. In particolare la certificazione CAD 2D:

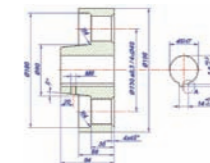
- costituisce il primo sistema di valutazione delle conoscenze per il disegno CAD globale e standard;
- si propone di sviluppare le conoscenze di base del CAD di studenti e di professionisti, favorendo la diffusione di un modello omogeneo per la formazione e l'addestramento dei progettisti CAD;
- intende fornire una certificazione internazionale e indipendente dal software utilizzato, che può essere erogata su diversi programmi CAD.

Un programma internazionale



L'ECDL CAD è uno standard internazionale, multi-piattaforma, che certifica il conseguimento delle conoscenze operative di base per operare con programmi di progettazione assistita dal computer. La Certificazione è stata sviluppata dalla ECDL Foundation congiuntamente con un gruppo di esperti europei e con alcuni rappresentanti delle società di produzione di programmi CAD. E' un programma internazionale distribuito in tutta la comunità ECDL/ICDL, che comprende attualmente più di 150 paesi in tutto il mondo.

A chi si rivolge



L'ECDL CAD si rivolge:

- a coloro che vogliono apprendere i fondamenti operativi di base del disegno CAD in modo organico e completo, così che la loro competenza sia riconosciuta valida a livello nazionale e internazionale;
- alle scuole e ai docenti che avvertono l'esigenza di introdurre gli strumenti CAD accanto alle tradizionali materie tecniche del disegno e della rappresentazione, anche con lo scopo di fornire allo studente una certificazione riconosciuta che favorisca l'inserimento nell'ambiente di lavoro;
- alle aziende private e agli enti pubblici che necessitano di una definizione oggettiva delle conoscenze e delle abilità operative richieste ai progettisti CAD per non doversi sobbarcare l'onere (e il rischio) di una valutazione "on the job".

